



01

2008년 일반 현황 및 비전

I. 설립목적

II. 설립근거

III. 연혁

IV. 기구 및 인원

V. 재정

VI. 비전 및 경영전략

1. 설립 목적

경기도의 역사와 전통의 계승과 지방문화예술의 진흥을 통해 경기도의 정체성을 확립하고, 국제문화교류 사업을 통해 국가간의 상호 이해와 협력의 기틀을 마련함을 목적으로 함. (재단 정관 제3조)

2. 설립 근거

문화예술진흥법 제3조·제4조, 민법 제32조
경기도문화예술진흥조례 제5장

3. 연혁

1996

10.07 _ 경기문화재단 설립에 관한 조례제정 공포

1997

04.30 _ 법인설립 등기
07.03 _ 경기문화재단 설립
제1대 임수복 이사장 취임
제1대 장석인 사무총장 취임
12.31 _ 직제 및 정원규정 제정

1998

02.27 _ 계간 “ 경기문화예술발행규정” 개정
09.22 _ 제2대 권오장 이사장 취임
제2대 양인석 사무총장 취임
12.12 _ 기전매장문화재단연구원설립 근거 마련

1999

04.01 _ 재단부설 기전매장문화재단연구원 설립
05.07 _ 계간지 호명 “ 기전문화예술”로 변경
11.11 _ 제1회 경기민요경창대회 개최

2000

01.21 _ 제3대 백성운 이사장 취임
03.27 _ 제4대 임창렬 이사장 취임
03.27 _ 기전매장문화재단연구원 → 기전문화재단연구원으로 명칭 변경
07.13 _ 제3대 홍기현 사무총장 취임
11.11 _ 제1회 경기농악경연대회 개최

2001

06.20 _ 경기도 사이버중앙도서관 개관

06.29 _ 경기문화재단 사옥이전

구사옥 : 수원시 장안구 장안동 2의 6

신사옥 : 수원시 팔달구 인계동 1116-1

11.02 _ 기금 1,000억원 조성완료

2002

06.02 _ 경기문화재단 부설 “기전문화대학” 설립
06.14 _ 재단기 및 심볼마크에 관한 규정 제정
06.14 _ 직제 및 정원규정 개정에 따른 조직을 탑재로 전면 개편
07.01 _ 제 5대 손학규 이사장 취임
09.12 _ 정관개정에 따른 사무총장 → 대표이사 체제로 변경
09.13 _ 제1대 송태호 대표이사 취임

2003

01.04 _ 기전문화대학 운영규정 제정
03.07 _ 경기문화재단 북부사무소 설치
6.20~6.23 _ 2003 세계생명문화포럼 개최
12.30 _ 재단 영문로고 변경(정관 제1조)
Kyonggi Cultural Foundation → Gyeonggi Cultural Foundation

2004

02.26 _ 용역사업운영규정 개정
4.20~4.30 _ 제1회 천상병 예술제 개최
06.15 _ 실학박물관 건립부지 확정(남양주)
06.23 _ 책 테마파크 기공식 개최
09.10 _ 송태호 대표이사 연임
09.10 _ 세계평화축전 사무국 설치
9.28~10.3 _ 2004 실학축전 개최
10.3~11.29 _ 제1회 더불어 사는 사회문화제 개최
11.12~11.14 _ 2004 세계생명문화포럼 개최
12.20 _ 문예진흥지원금 운용 및 관리에 관한 규정 개정

2005

02.23 _ 기전문화재단연구원 사옥이전
(수원시 팔달구 인계동 1116-1)
03.01 _ 재단 중단기발전계획 「전망2010」발간

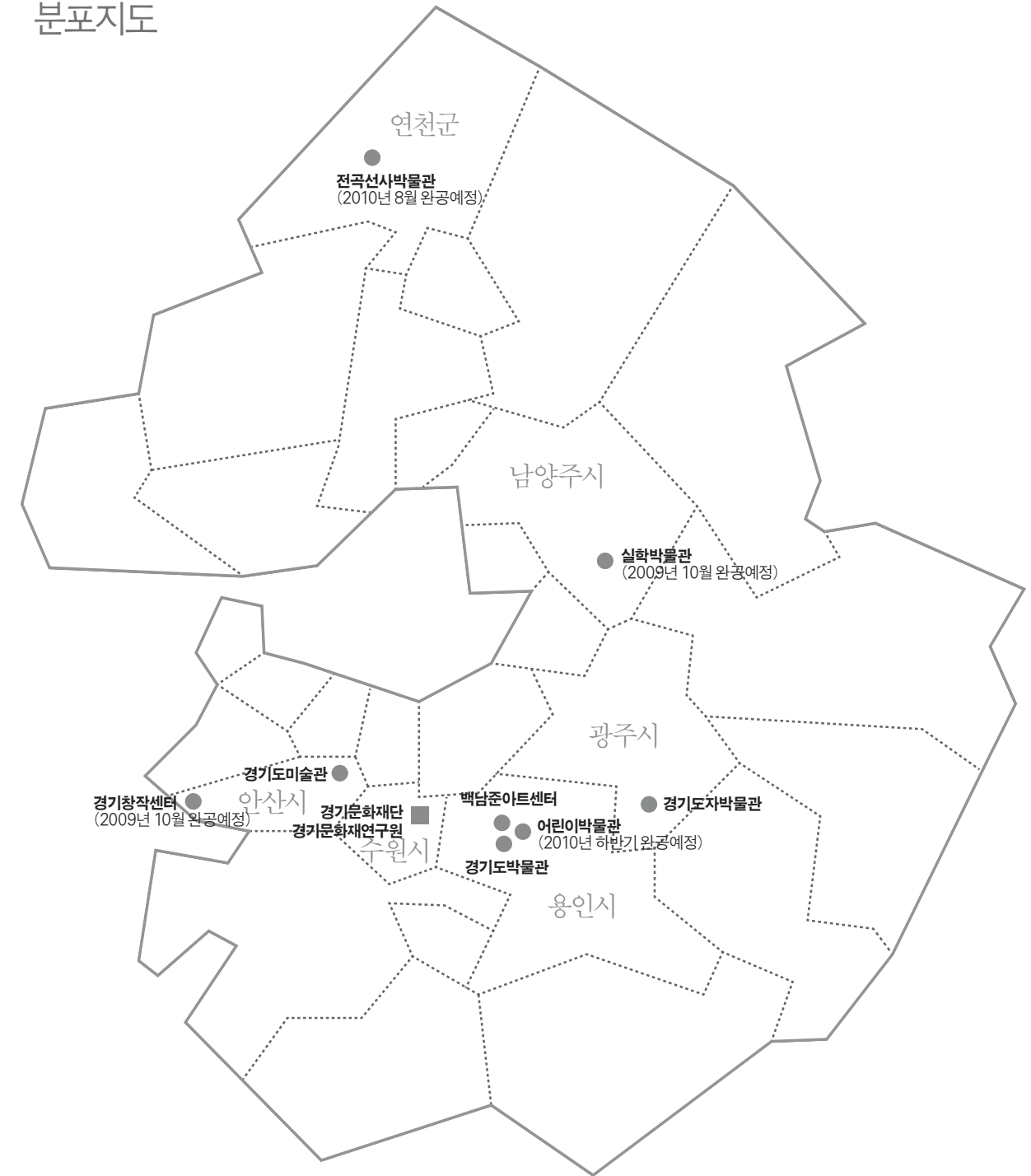
- 08.01~09.11 _ 2005 세계평화축전 개최
- 08.02~09.11 _ 하늘에서 본 DMZ 展 개최
- 08.01~09.11 _ 동티모르 사진 展 개최
- 08.16~08.17 _ 2005 DMZ 포럼 개최
- 09.02~09.05 _ 2005 세계생명문화포럼 개최
- 10.13~10.23 _ 2005 실학축전 개최
- 11.30 _ 책 테마파크 준공식 개최
- 12.29 _ 경기문화예술총람 2005 발간

- 2006**
- 04.22 _ 책 테마파크 개관
- 05.09 _ 백남준아트센터 기공식
- 05.17 _ 실학박물관 기공식
- 06.20~23 _ 2006 세계생명문화포럼 개최
- 07.01 _ 제6대 김문수 이사장 취임
- 09.01 _ 제2대 이궁희 대표이사 취임
- 09.21~24 _ 2006 세계생명문화축전 개최
- 09.27~10.01 _ 실학축전 개최
- 10.26 _ 재단 운영 효율화를 위한 TFT구성

- 2007**
- 01.03 _ 엠브럼 및 슬로건 발표
- 02.01 _ 조직개편 (1사업부, 6개팀 . 1원, 2실)
- 07.02 _ 제3대 권영빈 대표이사 취임
- 07.04 _ 재단 CI 변경
- 07.05 - 재단 10주년 기념행사
- 09.14~09.16 _ 굿음악제 개최

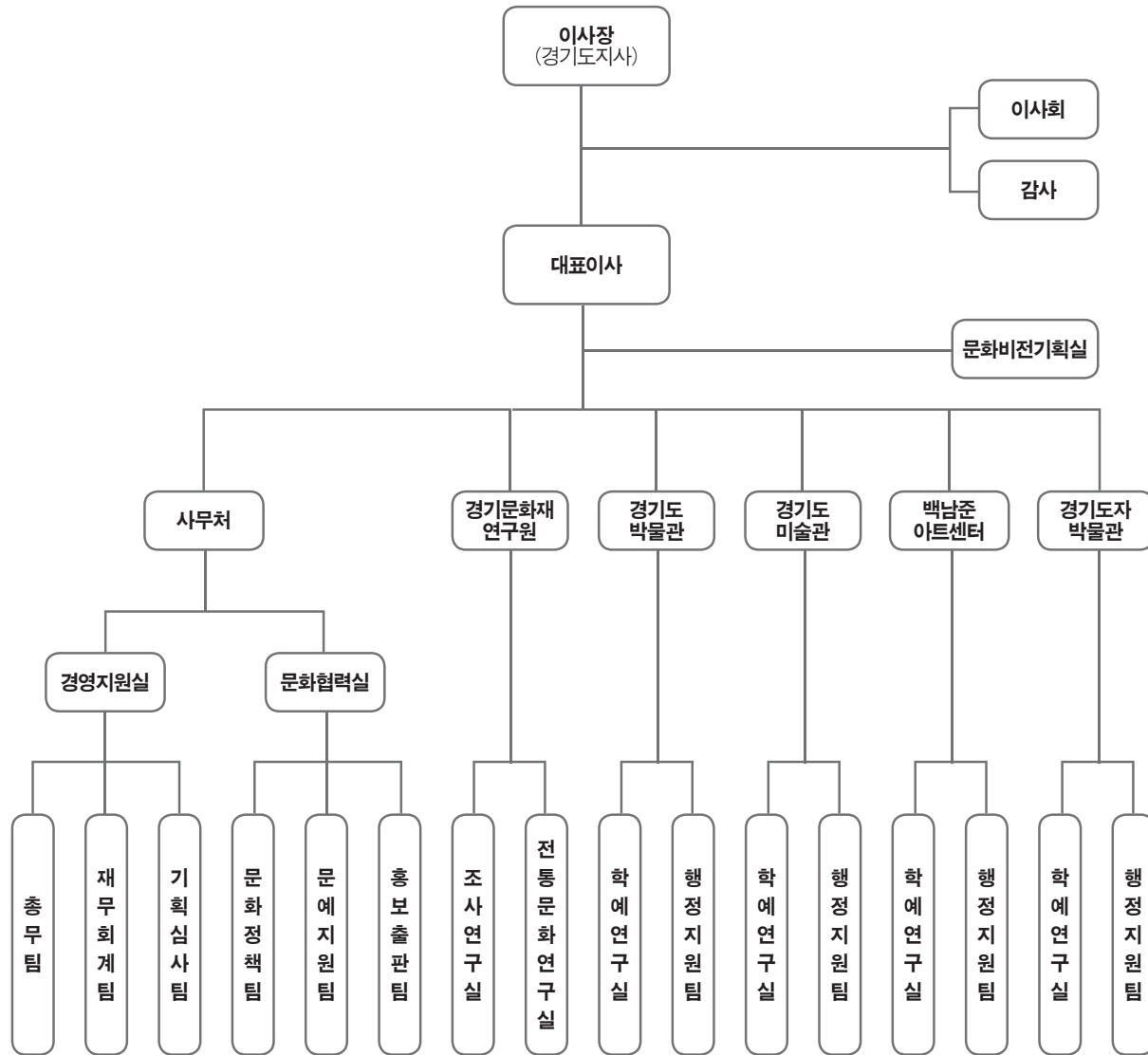
- 2008**
- 03.01 _ 경기도 박물관·미술관 통합 운영
- 08.06 _ 통합운영기관 명칭 변경
기전문화재단연구원 → 경기문화재단연구원
조선관요박물관 → 경기도자박물관
박물관전립추진단 운영(전곡선사박물관·어린이박물관)
- 10.08 _ 백남준아트센터 개관

4. 재단 운영기관 분포지도



5. 기구 및 인원

- 기구 1처(2실) 1원(2실) 4관(4실, 4팀)
- 조직도



• 인원현황

※ 사무처 : 대표이사 및 위탁사업 인원 (사이버도서관, 어린이·선사 박물관 건립 추진단) 포함.

(2008. 10. 31 기준)

구분	계	임명직	문화행정직	학예연구직	계약직
정원	250	7	60	83	100
현원	170	7	47	54	62

구분	계	사무처	경기문화재단 연구원	경기도 박물관	경기도 미술관	백남준 아트센터	경기도자 박물관
인원	170	53	47	29	19	14	8

6. 재정

기본재산 조성액 (2008. 10. 31 기준, 단위:천원)

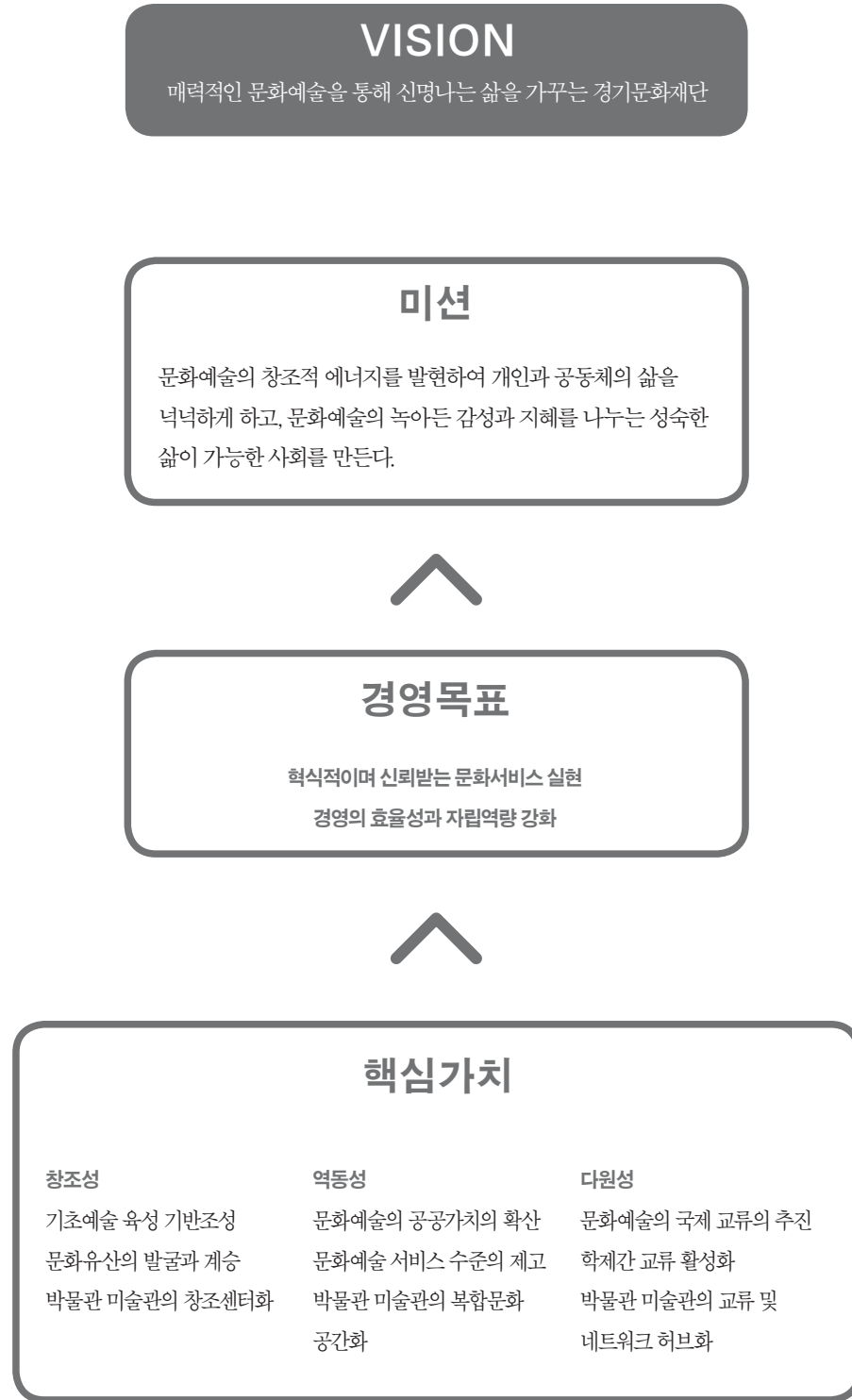
구분	금액	비고
합계	119,907,634 (103,011,000)	
도출연금 (86,803,365)	103,700,000	97:250억, '98:300억, '99:50억, '2000:100억, '2001:337억 ※재단건물구입:169억원
문진기금 귀속금	8,418,467	
기본재산적립금	5,467,110	
기부금	2,212,057	
기타출연금	110,000	경기·경인일보(각5백만원), 한미은행(1억원)출연금

※ ()은 건물구입비를 제외한 순수 기본재산 조성액

수입·지출예산 (2008. 10. 31 기준, 단위:천원)

구분	항목	2008년 예산	2007년 예산	증감(%)
수입	소계	61,384,661	35,136,916	74.7
	고유목적사업수입	52,187,839	28,136,850	85.4
	사업외 수입	9,196,822	7,000,066	31.3
지출	소계	61,384,661	35,136,916	74.7
	관리비	5,204,966	4,572,122	13.8
	고유목적사업비	55,834,473	28,973,977	92.7
	문예진흥사업비	10,605,000	10,237,268	3.5
	경기문화재단연구원사업비	12,014,123	18,736,709	-35.8
	문화시설운영비	33,215,350	-	100.0
예비비	345,222	1,590,817	-	

7. 비전 및 경영전략



'08년 중점 운영 목표

정책기능 강화 및 문화예술 서비스 확대
박물관 미술관 통합시너지 창출

